



Υλοποίηση της Εθνικής Στρατηγικής Έξυπνης Εξειδίκευσης-Περιφέρεια Αττικής

Α. Σπηλιώτη

Προϊσταμένη Δ/σης Σχεδιασμού & Προγραμματισμού Πολιτικών & Δράσεων ΕΤΑΚ



Αθήνα, 27 Ιουνίου 2019

Εξέλιξη της Εθνικής Στρατηγικής Έξυπνης Εξειδίκευσης-Περιφέρεια Αττικής



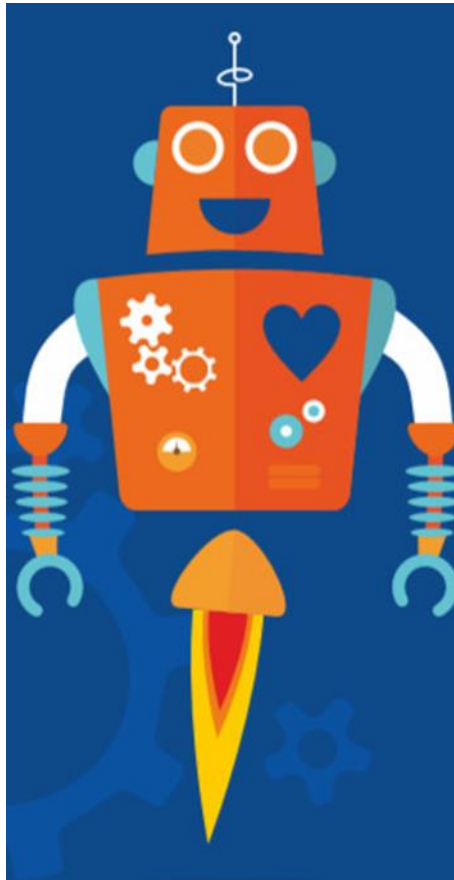
Σύνολο εντάξεων (Δ.Δ)

177,1 εκ. €

(Ημ/νία αναφοράς: 26/6/2019)

1. Επενδ. Προτερ. 1β: **114,5 εκ.€**
2. Επενδ. Προτερ. 1α: **62,6 εκ.€**

Δράση Ερευνώ-Δημιουργώ-Καινοτομώ Β' Κύκλος



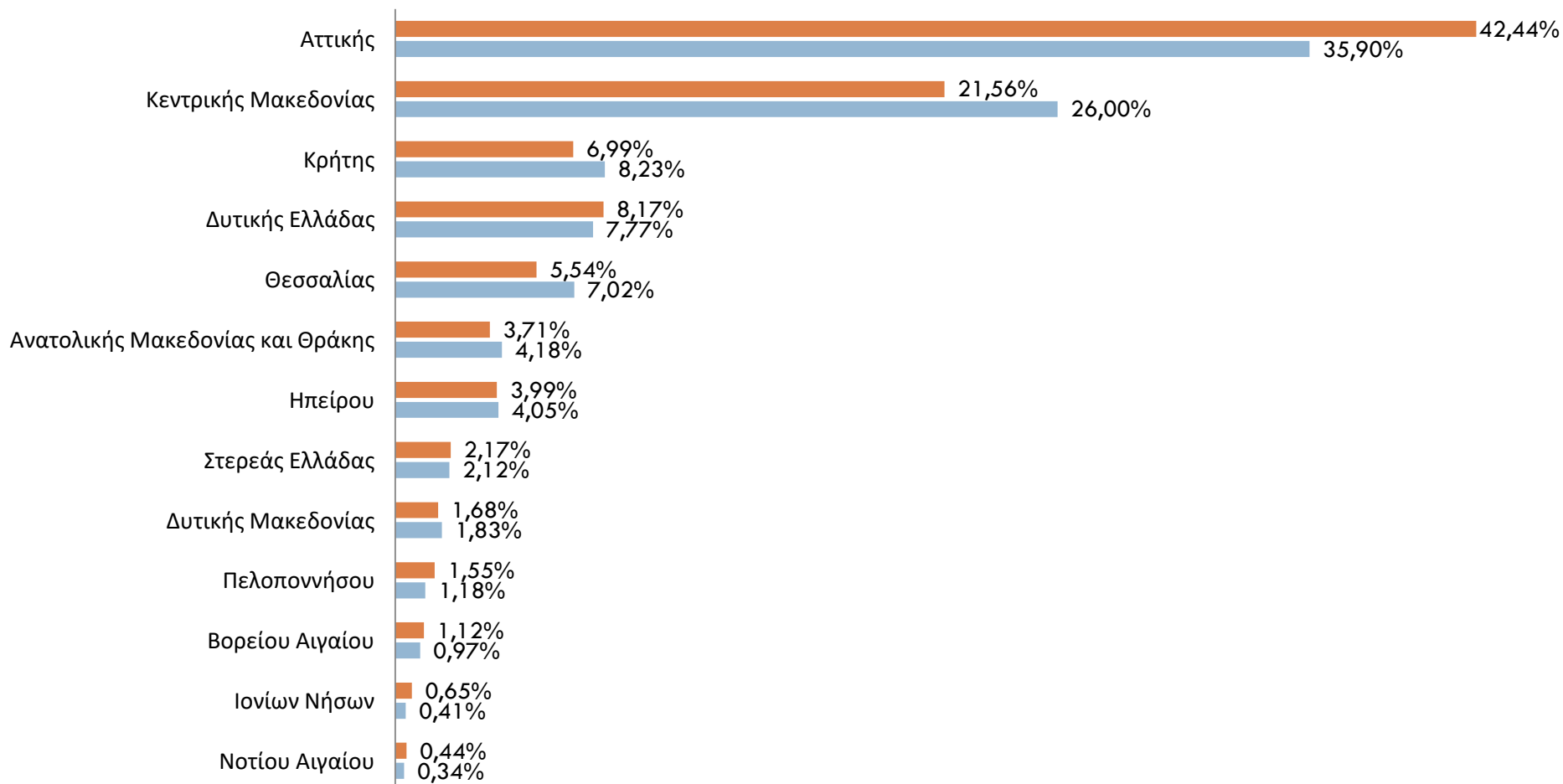
- Προδημοσίευση Β' Κύκλου: 8/9/2018
- Έκδοση απόφασης προκήρυξης: 14/3/2019
- Λήξη υποβολής προτάσεων: 5/6/2019
- Υποβλήθηκαν: 2.912 προτάσεις
- Συνολική αιτούμενη Δ.Δ (€): 1.742.142.053
- Διαθέσιμη Δ.Δ (€): 250 εκ.
(Αττική 186 εκ. € περίπου)

Δράση Ερευνώ-Δημιουργώ-Καινοτομώ

Α' & Β' Κύκλος-Υποβολές προτάσεων ανά Περιφέρεια

Επεξεργασία: ΓΓΕΤ, Β. Γογγολίδης

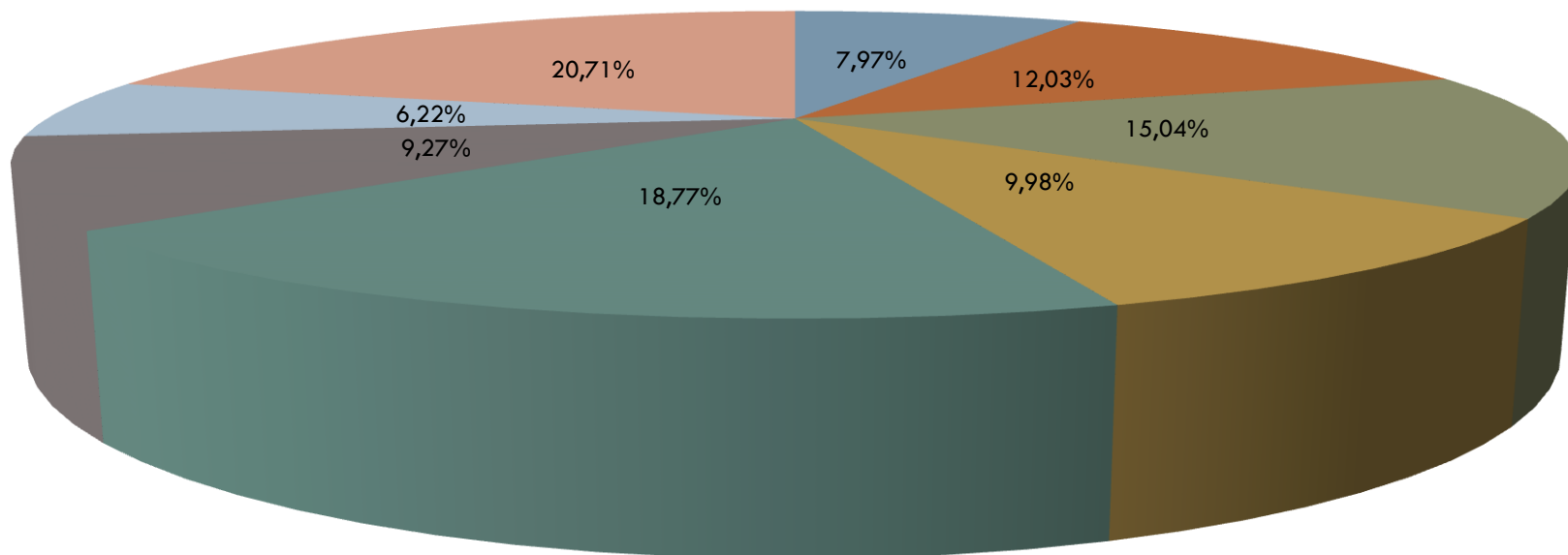
■ Ερευνώ-Δημιουργώ-Καινοτομώ Α Κύκλος ■ Ερευνώ-Δημιουργώ-Καινοτομώ Β Κύκλος



Δράση Ερευνώ-Δημιουργώ-Καινοτομώ

Β' Κύκλος Αττική -Υποβολές προτάσεων ανά τομέα

Αττική - Κατανομή Δ.Δ (€) προτάσεων ανά Τομέα



1_ ΥΚΑ: Υλικά – Κατασκευές

3_ ΑΓΡ: Αγροδιατροφή και Βιομηχανία τροφίμων

5_ ΥΦΑ: Υγεία και Φάρμακα

7_ ΕΝΕ: Ενέργεια

2_ ΤΠΔ: Τουρισμός Πολιτισμός και Δημιουργικές Βιομηχανίες

4_ ΠΒΑ: Περιβάλλον και Βιώσιμη Ανάπτυξη

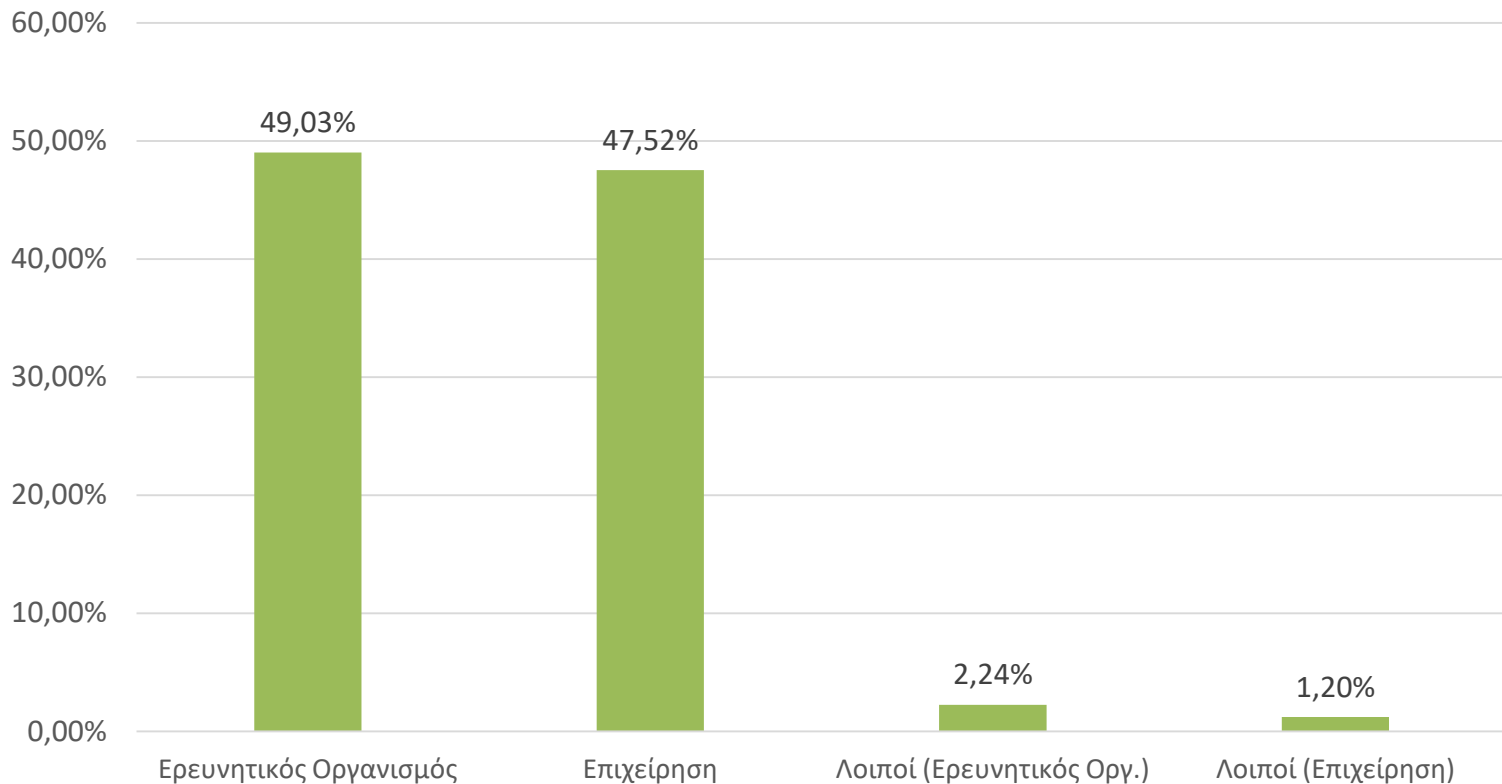
6_ ΜΕΑ: Μεταφορές και Εφοδιαστική Αλυσίδα

8_ ΤΠΕ: Τεχνολογίες Πληροφορικής και Επικοινωνιών

Δράση Ερευνώ-Δημιουργώ-Καινοτομώ

Β' Κύκλος Αττική -Υποβολές προτάσεων/ είδος φορέα

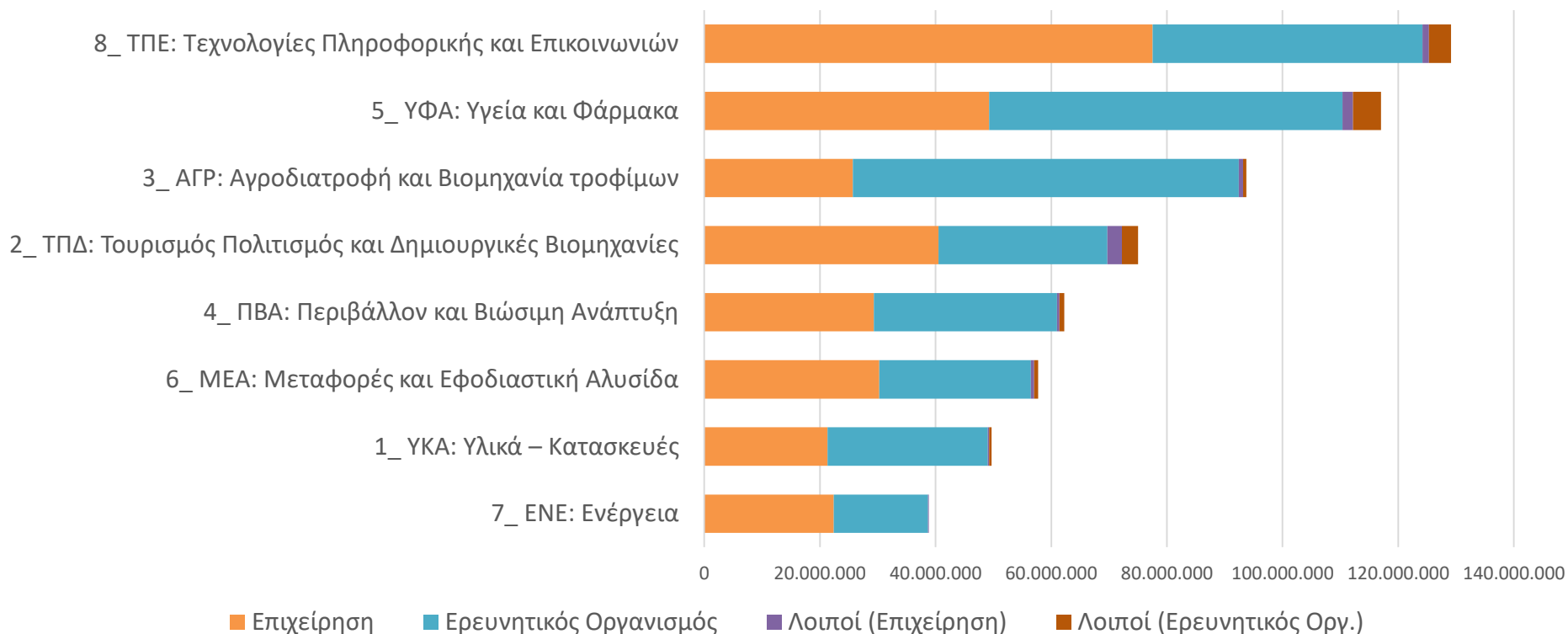
Αττική - Κατανομή Δ.Δ (€) προτάσεων ανά είδος Φορέα



Δράση Ερευνώ-Δημιουργώ-Καινοτομώ

Β' Κύκλος Αττική -Υποβολές προτάσεων ανά Τομέα

ΓΓΕΤ-ΕΥΔΕ ΕΤΑΚ-Δράση: Ερευνώ-Δημιουργώ-Καινοτομώ-Β' Κύκλος Κατανομή Δ.Δ (€) προτάσεων ανά Τομέα Προτεραιότητας & είδος Φορέα



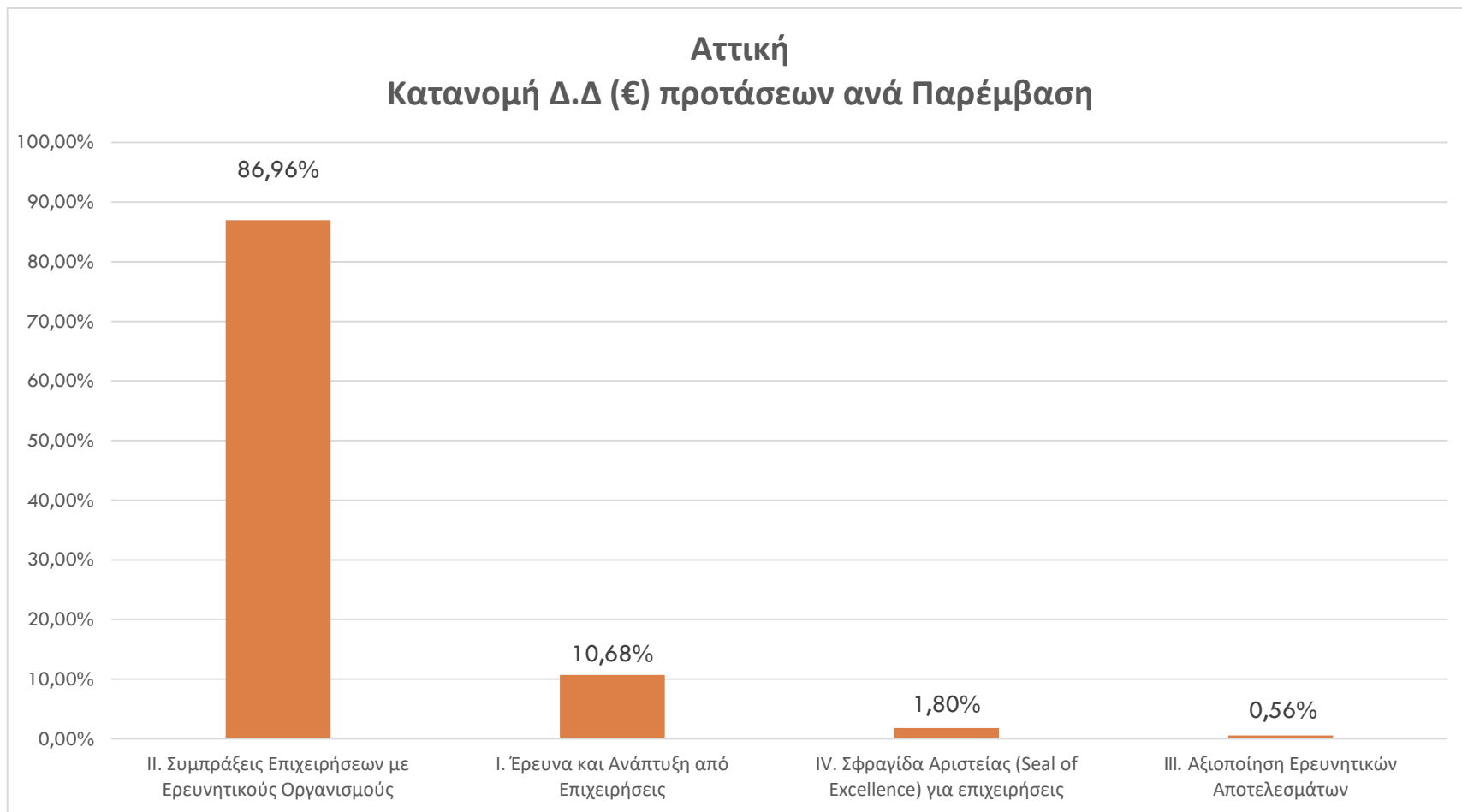
Δράση Ερευνώ-Δημιουργώ-Καινοτομώ Β' κύκλος: Συμμετοχές επιχειρήσεων

Ερευνώ
Ανάπτυξη

Περιφέρεια	Μεγάλη	Μεσαία	Μικρή	Πολύ Μικρή	Σύνολα	%
ΑΜΘ	13	77	41	90	221	4%
Αττικής	275	215	488	942	1920	37%
Βορείου Αιγαίου	2	8	8	13	31	1%
Δυτικής Ελλάδας	27	44	111	158	340	7%
Δυτικής Μακεδονίας	21	11	21	63	116	2%
Ηπείρου	15	5	50	113	183	4%
Θεσσαλίας	60	20	92	197	369	7%
Ιονίων Νήσων	2	5	2	19	28	1%
Κεντρικής Μακεδονίας	150	155	430	659	1394	27%
Κρήτης	15	20	77	128	240	5%
Νοτίου Αιγαίου	2	2	3	24	31	1%
Πελοποννήσου	20	16	32	38	106	2%
Στερεάς Ελλάδας	57	25	23	58	163	3%
Σύνολα	659	603	1378	2502	5142	100%
%	13%	12%	27%	49%	100%	

Δράση Ερευνώ-Δημιουργώ-Καινοτομώ

Β' Κύκλος Αττική -Υποβολές προτάσεων ανά Παρέμβαση



Ειδικές Δράσεις σε επιλεγμένους τομείς

10



Ανοιχτή Καινοτομία στον Πολιτισμό

Υποβλήθηκαν 104 προτάσεις
Αιτούμενη Δ.Δ 73,3 εκ. €
Εγκρίνονται 25 + προτάσεις
Δημόσια Δαπάνη: 20,9 εκ. €



Υδατοκαλλιέργεια

Υποβλήθηκαν 49 προτάσεις
Αιτούμενη Δ.Δ 12,4 εκ. €
Εγκρίνονται 18 + προτάσεις
Εγκεκριμένη Δ.Δ.: 7,9 εκ. €



Βιομηχανικά Υλικά

Υποβλήθηκαν 101 προτάσεις
Αιτούμενη Δ.Δ 45,8 εκ. €
Εγκρίνονται 21 + προτάσεις
Εγκεκριμένη Δ.Δ.: 9,8 εκ. €

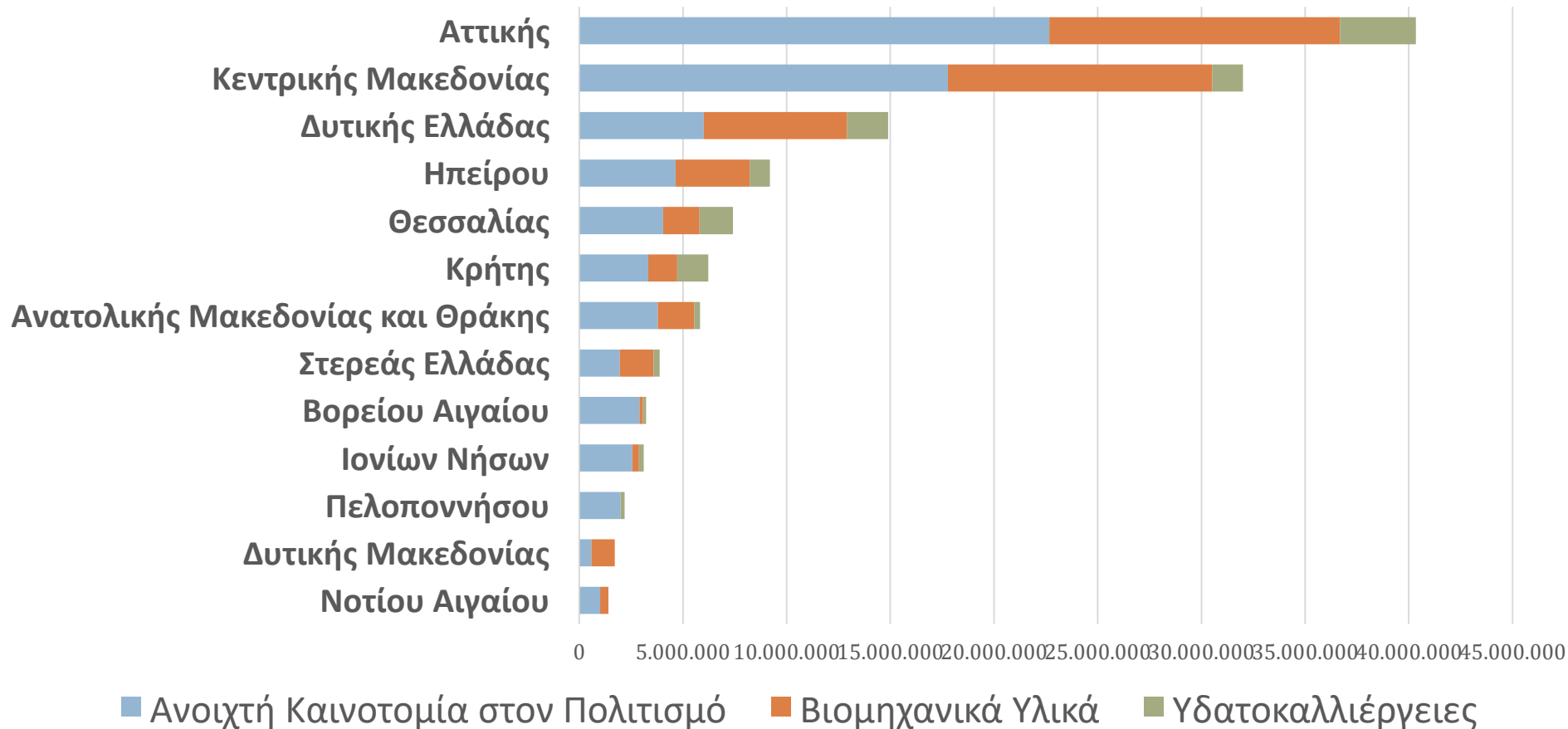
Εντάξεις (Εγκρίνονται 64+34 προτάσεις)

Περιφερειακή κατανομή των προτάσεων που υποβλήθηκαν στις Ειδικές Δράσεις

11

Περιφερειακή κατανομή των προτάσεων που υποβλήθηκαν στις Ειδικές Δράσεις

Επεξεργασία: ΓΓΕΤ, Β. Γογγολίδης

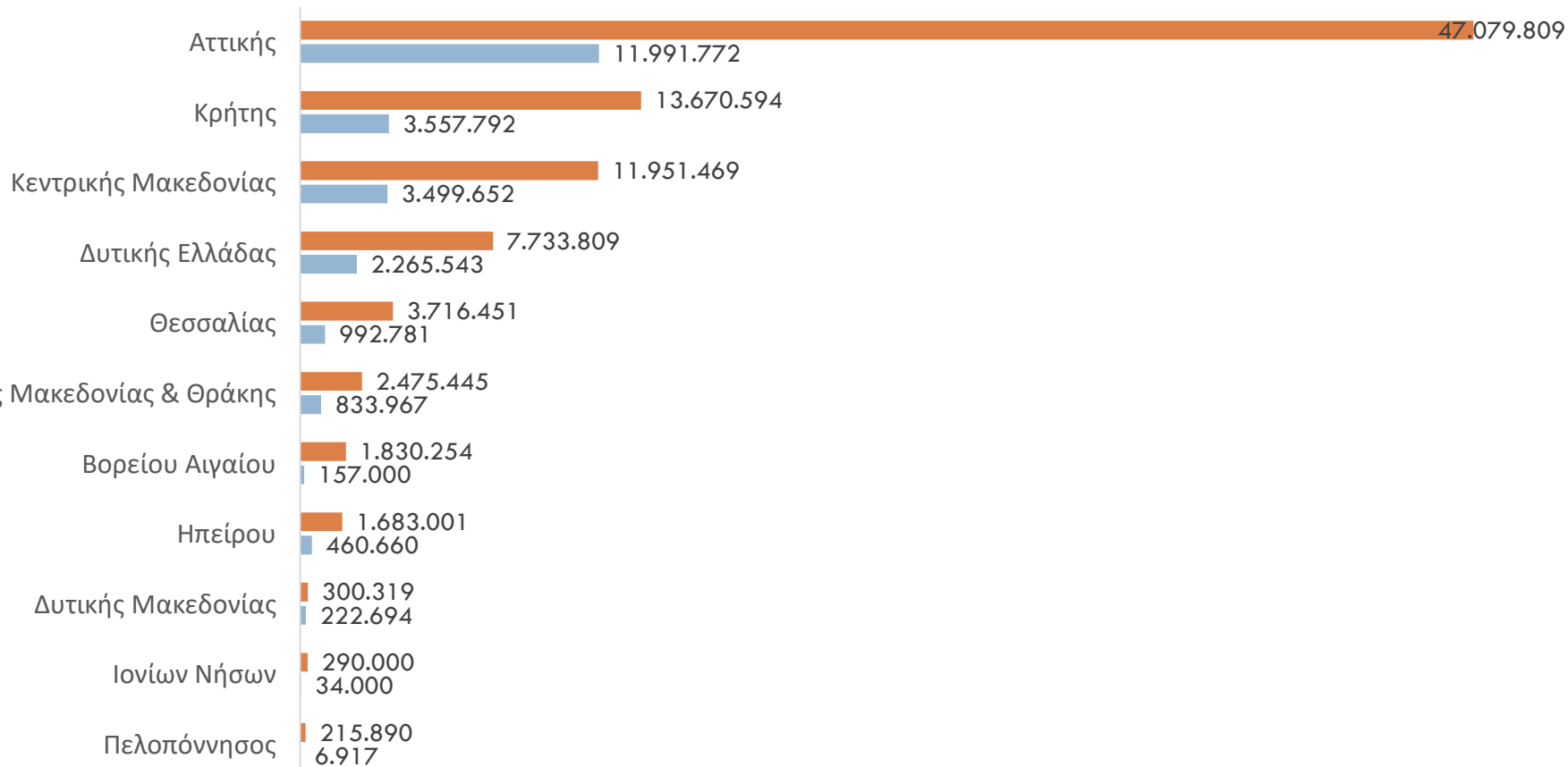


Ερευνητικές Υποδομές Α' & Β' κύκλος Χρηματοδότηση & Πληρωμές

ΕΣΠΑ 2014-2020: ΕΡΕΥΝΗΤΙΚΕΣ ΥΠΟΔΟΜΕΣ (Α' & Β' ΚΥΚΛΟΣ)

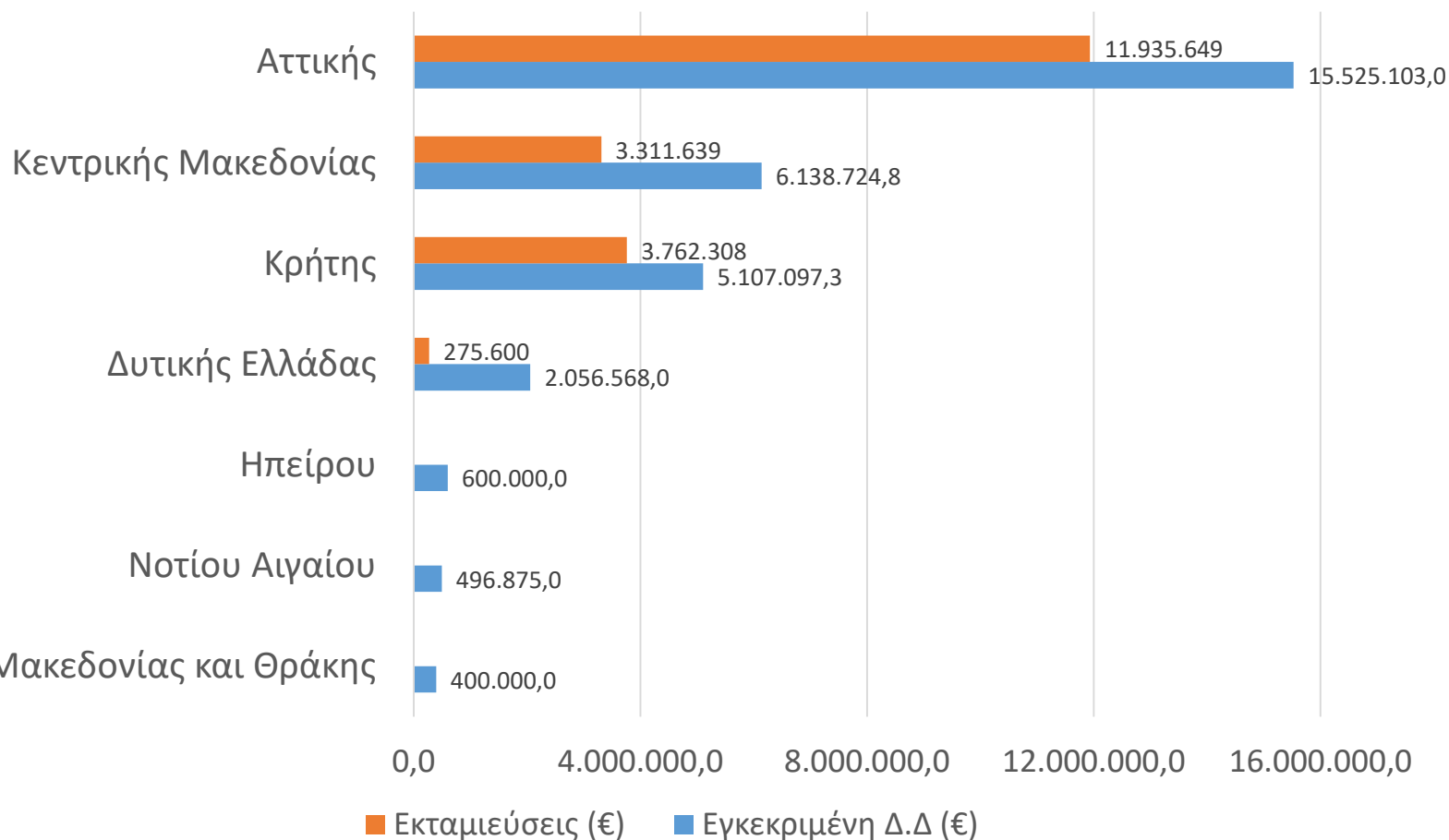
Επεξεργασία: Β. Γογγολίδης, Ημ/νία αναφοράς 25-6-2019

■ Δ.Δ (€) ■ Πληρωμές (€)



Δράση Στρατηγικής Ανάπτυξης Ερευνητικών Φορέων

ΕΣΠΑ 2014-2020: Δράση Στρατηγικής Ανάπτυξης Ερευνητικών Φορέων- Πληρωμές έως 25/6/2019



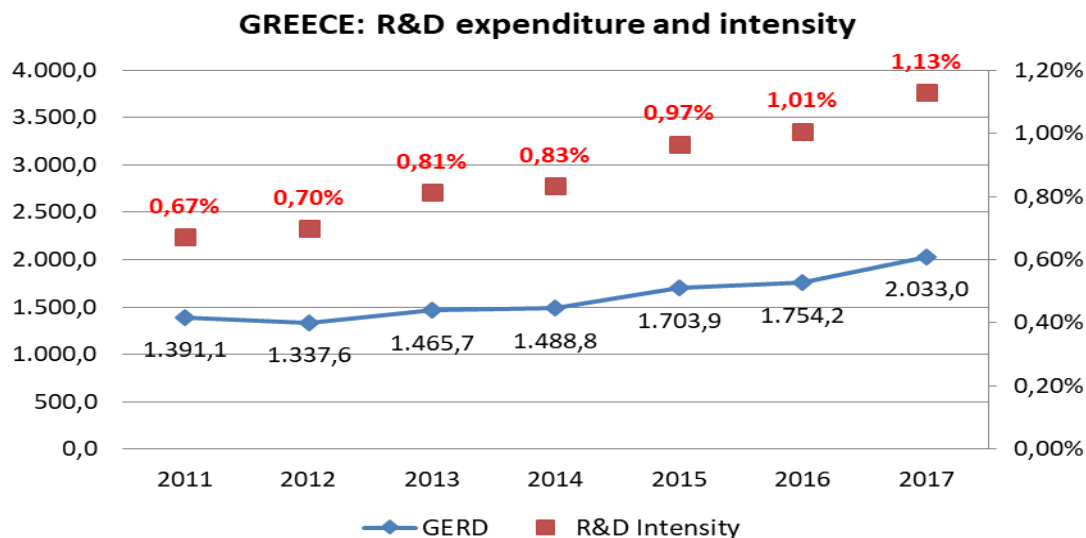
Ορισμός ΓΓΕΤ ως ΕΦΔ – ΠΕΠ Αττικής

- Δράσεις Επενδυτικής Προτεραιότητας 1β
- Σχεδιασμός/ Εξειδίκευση προσκλήσεων



Δαπάνες για Έρευνα ως % του ΑΕΠ

Προκαταρκτικά στοιχεία 2017



Πηγή: ΕΚΤ (2018)
 «Βασικοί Δείκτες Έρευνας και Ανάπτυξης για δαπάνες και προσωπικό το 2017 στην Ελλάδα – Προκαταρκτικά στοιχεία», Εθνικό Κέντρο Τεκμηρίωσης

Τομείς εκτέλεσης E&A	2011	2012	2013	2014	2015	2016	2017
Τομέας BES	485,9	458,6	488,7	504,4	561,6	740,4	990,8
Τομέας GOV	331,7	331,9	410,1	412,7	479,4	438,8	448,1
Τομέας HES	559,5	534,3	548,6	553,2	643,8	559,4	577,7
Τομέας PNP	14,0	12,8	18,3	18,5	19,1	15,6	16,4
ΣΥΝΟΛΟ²	1.391,2	1.337,6	1.465,7	1.488,7	1.703,8	1.754,2	2.033,0

- www.gsrt.gr
- www.eyde-etak.gr
- www.espa.gr
- www.antagonistikotita.gr/epanek/
- erevna.minedu.gov.gr/

Α. Σπηλιώτη
Δ/ση Σχεδιασμού & Προγραμματισμού Πολιτικών & Δράσεων ΕΤΑΚ - ΓΓΕΤ
aspi [at] gsrt.gr